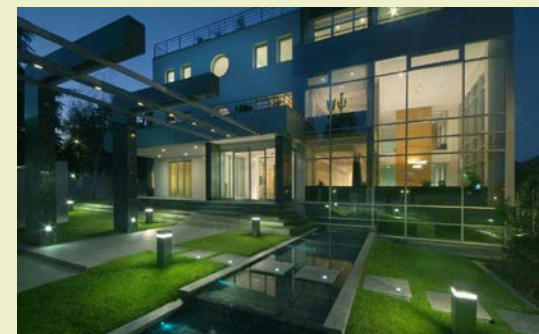
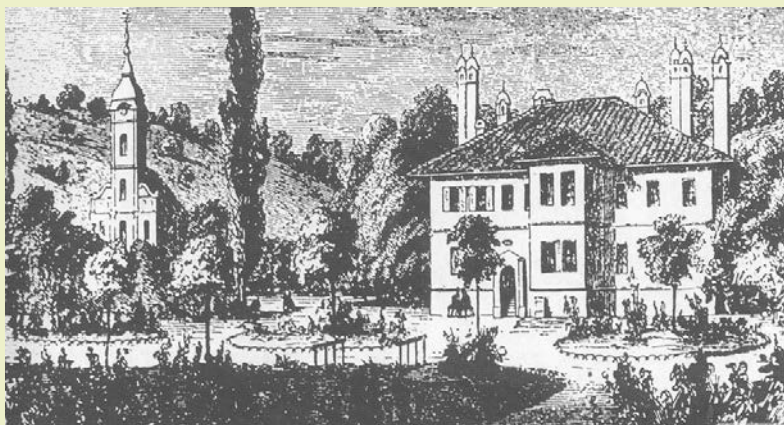




Инжењерска комора Србије  
четвртак, 14.април 2016.

# ТЕХНИЧКА ДОКУМЕНТАЦИЈА У ПЕЈЗАЖНОЈ АРХИТЕКТУРИ (СВЕСКА 9) - ДИЛЕМЕ И РЕШЕЊА



*Весна Гвозденов, Arhi.pro  
Бошко Николић, Енергопројект  
Сања Крстић, Зеленило Београд  
Драган Вујичић, Шумарски факултет*





# ТЕХНИЧКА ДОКУМЕНТАЦИЈА У ПЕЈЗАЖНОЈ АРХИТЕКТУРИ (СВЕСКА 9) - ДИЛЕМЕ И РЕШЕЊА

**Циљ** трибине је дефинисање проблема у изради ове врсте техничке документације и тражење решења...

## ОКВИРНИ САДРЖАЈ:

- *Увод - актуелно стање*
- *Дилеме у односу на садржај техничке документације и терминологију*
- *Предлог садржаја свеске "9"*
- *(Шири) Проблеми у изради техничке документације*
- *Дискусија*



# АКТУЕЛНО СТАЊЕ





## НОВА РЕГУЛАТИВА (2013 - 2014 - 2015)

### **Закон о планирању и изградњи**

*(Сл. гласник РС: бр. 72/2009, 81/2009 - испр., 64/2010 – одлука УС, 24/2011, 121/2012, 42/2013 - одлука УС, 50/2013 - одлука УС, 98/2013 - одлука УС, 132/2014 и 145/2014)*

### **Правилник о техничкој документацији**

**(Правилник о садржини, начину и поступку израде и начин вршења контроле техничке документације према класи и намени објеката)**

*("Сл. гласник РС" бр. 23/2015)*

### **Правилник о класификацији објеката**

*("Сл. гласник РС" бр. 23/2015)*

**Правилник о поступку спровођења обједињене процедуре**

*("Сл. гласник РС" бр. 22/2015)*

**... и др. правилници....**



## **ВРСТЕ ТЕХНИЧКЕ ДОКУМЕНТАЦИЈЕ (ВРСТЕ ПРОЈЕКТА)**

**Техничка документација** - "скуп пројеката који се израђују ради: утврђивања концепта објекта, разраде услова, начина изградње објекта и за потребе одржавања објекта"

### **1. ГЕНЕРАЛНИ ПРОЈЕКАТ (ГНП)**

- за објекте из чл. 133

### **2. ИДЕЈНО РЕШЕЊЕ (ИДР)**

- за локацијске услове

### **3. ИДЕЈНИ ПРОЈЕКАТ (ИДП)**

- за одобрење за извођење радова за објекте из чл. 145, за чл. 133...

### **4. ПРОЈЕКАТ ЗА ГРАЂЕВИНСКУ ДОЗВОЛУ (ПГД)**

- за прибављање грађевинске дозволе

### **5. ПРОЈЕКАТ ЗА ИЗВОЂЕЊЕ (ПЗИ)**

- за извођење радова

### **6. ПРОЈЕКАТ ИЗВЕДЕНОГ ОБЈЕКТА (ПИО)**

- за употребну дозволу и одржавање



## САДРЖАЈ ТЕХНИЧКЕ ДОКУМЕНТАЦИЈЕ

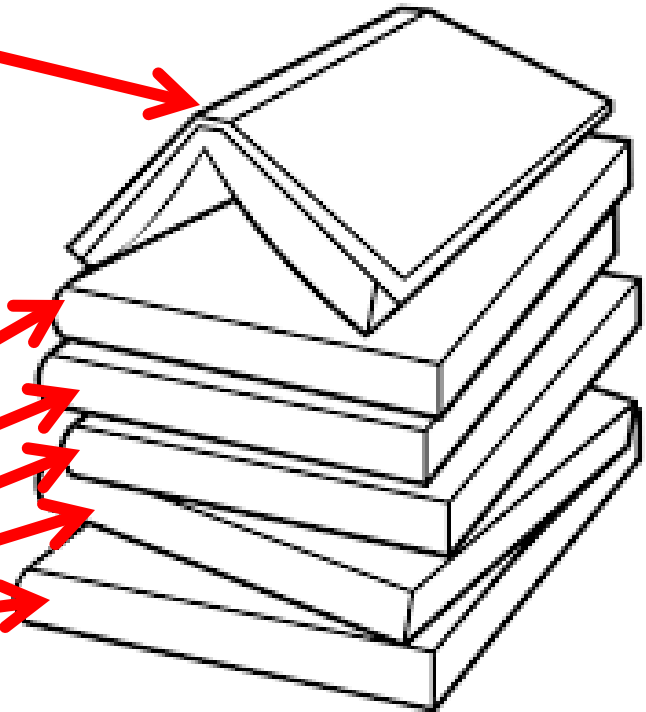
Техничка документација има 2 основне целине:

### Свеска 0 - ГЛАВНА СВЕСКА

Садржи документацију и основне податке о објекту

### Свеске ПРОЈЕКТА (1-10, по областима)

Пројекти сложени по областима: архитектура, конструкција, саобраћајнице, водовод....., ... пејзажна архитектура...

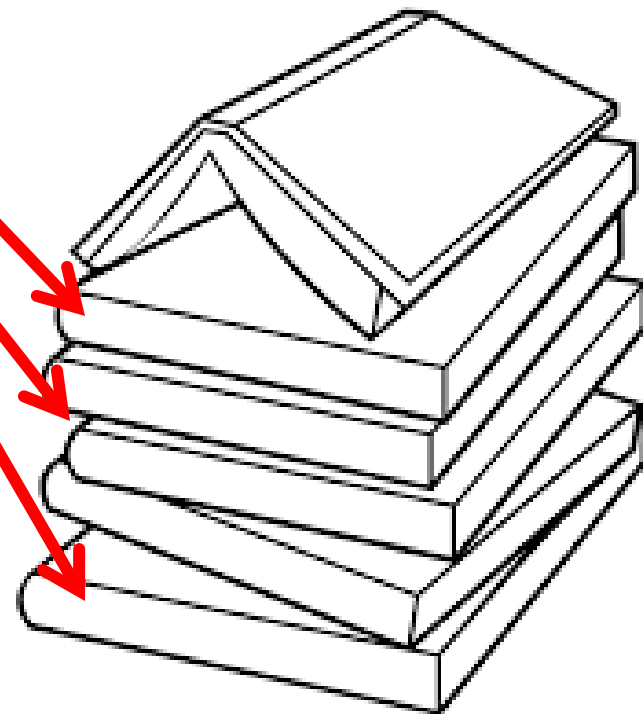




## САДРЖАЈ ТЕХНИЧКЕ ДОКУМЕНТАЦИЈЕ

### Свеске 1-10 - ПРОЈЕКТИ

- "1": архитектура;
- "2": конструкција и други грађевински пројекти;
- "3": хидротехничке инсталације;
- "4": електроенергетске инсталације;
- "5": телекомуникационе и сигналне инсталације;
- "6": машинске инсталације;
- "7": технологија;
- "8": саобраћај и саобраћајна сигнализација;
- "9": спољно уређење са синхрон-планом инсталација и прикључака, **пејзажна архитектура** и хортикултура;
- "10": припремни радови  
(рушење, земљани радови, обезбеђење темељне јаме).





## САДРЖАЈ СВЕСКЕ ПРОЈЕКТА (1-10)

Сваки пројекат садржи 4 целине:

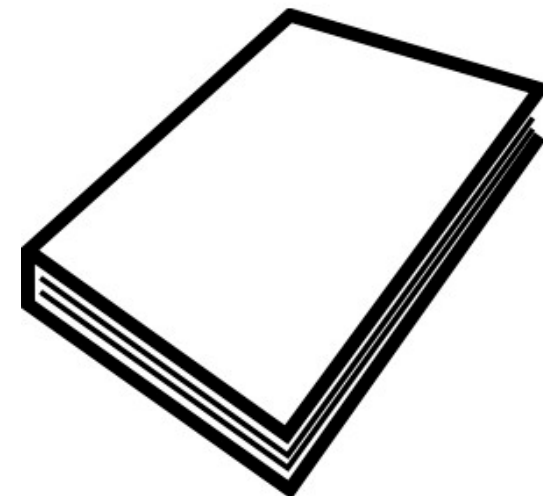
**ОПШТА ДОКУМЕНТАЦИЈА**  
(документи и општи подаци)

**ТЕКСТУАЛНА ДОКУМЕНТАЦИЈА**  
(текстуални описи)

**НУМЕРИЧКА ДОКУМЕНТАЦИЈА**  
(бројчани подаци, спецификације,  
предмер, предрачун)

**ГРАФИЧКА ДОКУМЕНТАЦИЈА**  
(цртежи)

**ЕЛАБОРАТИ (евентуално)**



Садржај целина се разликује зависно од врсте пројекта (ИДР, ИДП, ПЗГ, ПЗИ...), као и области (архитектура, инсталације...)





## ШТА СУ ДИЛЕМЕ И ПРОБЛЕМИ?

Дилеме и проблеми у изради  
СВЕСКЕ "9"

А) Интерне (струковне)  
дилеме

В) (Шири) проблеми у  
изради пројекта св. "9"

- дефинисање **садржаја** за сваку категорију пројекта (ИДР, ИДП, ПЗГ, ПЗИ)
- употреба различитих **термина**

- **однос** између пројекта св. 9 и других пројеката
- недефинисана решења у законској **регулативи**



# САДРЖАЈ ТЕХНИЧКЕ ДОКУМЕНТАЦИЈЕ И ТЕРМИНОЛОГИЈА



## А) САДРЖАЈ ТЕХНИЧКЕ ДОКУМЕНТАЦИЈЕ СВЕСКЕ "9" И ТЕРМИНОЛОГИЈА

### ПРОБЛЕМ УПОТРЕБЕ РАЗЛИЧИТИХ ТЕРМИНА

Уочена је употреба различитих (или неодговарајућих) **термина** за неке појмове у техничкој документацији.

*НА ПРИМЕР:*

Појам *"Инвестиционо одржавање"* се често погрешно користи (за одржавање до примопредаје).

Термин *"Мануал постојеће вегетације"* (за Табелу са снимљеним стањем постојећег зеленила)

Различити називи графичких листова (планова):

*План регулације = Ситуациони план = Диспозициони план*

*План материјализације = Обрачунски план*

*План садње = План зеленила = План озелењавања*

*Дендролошки план...*



## А) САДРЖАЈ ТЕХНИЧКЕ ДОКУМЕНТАЦИЈЕ СВЕСКЕ "9" И ТЕРМИНОЛОГИЈА

### ПРОБЛЕМ ДЕФИНИСАЊА САДРЖАЈА ЗА СВАКУ КАТЕГОРИЈУ ПРОЈЕКТА (ИДР, ИДП, ПЗГ, ПЗИ)

Правилник о техничкој документацији је јасно регулисао садржај **Главне свеске** и **Опште документације** по категоријама пројеката, али су садржаји текстуалне и нумеричке документације, а нарочито **графичке** углавном препуштени струкама. Зато још увек постоје дилеме **шта приложити** за ИДР, шта за ИДП, за ПГД, за ПЗИ...

Израђен је **ПРЕДЛОГ САДРЖАЈА за свеску "9"**.

Предлог обухвата и садржај и термине.

Предлог ће бити на сајту *Удружења пејзажних архитеката Србије*: [www.upa.org.rs](http://www.upa.org.rs) као **препорука** за коришћење

## ПРЕДЛОГ САДРЖАЈА ПРОЈЕКТА СВЕСКЕ "9"

ИДЕЈНО РЕШЕЊЕ (ИДР)	ИДЕЈНИ ПРОЈЕКАТ (ИДП)	ПРОЈЕКАТ ЗА ГРАЂ. ДОЗВОЛУ (ПГД)	ПРОЈЕКАТ ЗА ИЗВОЂ. (ПЗИ)
Намена: <b>Локацијски услови</b>	Намена: <b>Одобрење за извођење радова</b> за објекте чл. 145 (остало: за обј. из чл.133, за студију оправданости)	Намена: <b>Грађевинска дозвола</b> <b>ПОДЛЕЖЕ ТЕХНИЧКОЈ КОНТРОЛИ</b>	Намена: <b>Извођење радова</b>
<b>0 - ГЛАВНА СВЕСКА</b>	<b>0 - ГЛАВНА СВЕСКА</b>	<b>0 - ГЛАВНА СВЕСКА</b>	<b>0 - ГЛАВНА СВЕСКА</b>
Према Правилнику о ТД	Према Правилнику о ТД	Према Правилнику о ТД	Према Правилнику о ТД
<b>9 - СВЕСКА ПРОЈЕКТА</b>	<b>9 - СВЕСКА ПРОЈЕКТА</b>	<b>9 - СВЕСКА ПРОЈЕКТА</b>	<b>9 - СВЕСКА ПРОЈЕКТА</b>
<b>Општа докуменатација</b>	<b>Општа докуменатација</b>	<b>Општа докуменатација</b>	<b>Општа докуменатација</b>
Према Правилнику о ТД	Према Правилнику о ТД	Према Правилнику о ТД	Према Правилнику о ТД
<b>Текстуална документ.</b>	<b>Текстуална документ.</b>	<b>Текстуална документ.</b>	<b>Текстуална документ.</b>
Технички опис решења (оквирно, са описом постојећег стања)	Технички опис решења уз попис предвиђених врста радова	Технички опис решења (детаљан): подаци о локацији и усклађеност са локацијским условима, функционалне, програмске и обликовне карактеристике, материјали, фазност радова, опис мера за испуњење основних захтева за објекат	Технички опис решења (детаљан): подаци о локацији и усклађеност са локацијским условима, функционалне, програмске и обликовне карактеристике, материјали, фазност радова, опис мера за испуњење основних захтева за објекат Технички описи радова
<b>Нумеричка документ.</b>	<b>Нумеричка документ.</b>	<b>Нумеричка документ.</b>	<b>Нумеричка документ.</b>
	Табела постојећег стања зеленила*	Табела постојећег стања зеленила*	Табела постојећег стања зеленила*
Основни подаци о површинама, намене површина	Табеле површина	Табеле предмера (површине, спецификације и количине)	Табеле предмера (површине, спецификације и количине)
			Статички прорачун***
			Предмер радова и предрачун трошкова (детаљан)
		Процена вредности радова	Рекапитулација



**ПРЕДЛОГ САДРЖАЈА ПРОЈЕКТА СВЕСКЕ "9"**

	<b>ИДЕЈНО РЕШЕЊЕ (ИДР)</b>		<b>ИДЕЈНИ ПРОЈЕКАТ (ИДП)</b>		<b>ПРОЈЕКАТ ЗА ГРАЂ. ДОЗВОЛУ (ПГД)</b>		<b>ПРОЈЕКАТ ЗА ИЗВОЂ. (ПЗИ)</b>
	Намена: <b>Локацијски услови</b>		Намена: <b>Одобрење за извођење радова за објекте чл. 145</b>		Намена: <b>Грађевинска дозвола</b>		Намена: <b>Извођење радова</b>
	<b>Графичка документац.</b>		<b>Графичка документац.</b>		<b>Графичка документац.</b>		<b>Графичка документац.</b>
1	Локација и ситуација	1	Локација и ситуација	1	Локација и ситуација	1	Локација и ситуација
2	Композициони план пејзажног уређења	2	Постојеће стање *	2	Постојеће стање *	2	Постојеће стање *
3	Пресеци (по потреби)	3	Композициони план	3	Композициони план	3	Композициони план
		4	Ситуационо-нивелациони план	4	Нивелациони план**	4	Нивелациони план**
		5	План садње (по потреби)	5	Ситуациони план**	5	Ситуациони план**
		6	Пресеци	6	План материјализације** (Обрачунски план)	6	План материјализације** (Обрачунски план)
				7	План садње (План зелен.) (са приказом инсталација)	7	План садње (План зеленила) (са приказом инсталација)
				8	Синхрон план инсталација	8	План система за заливање****
				9	Пресеци	9	Синхрон план инсталација
						10	Пресеци
						11	Детаљи планова (основа) (у крупнијој размери: нпр. ... мотив у поплочавању, алпинум, цветњак...)
	<b>Напомене:</b> * - ради се уколико постоји вегетација коју треба чувати		<b>Напомене:</b> ** - могуће је спојити листовете (у зависности од сложености пројекта)		<b>Напомене:</b> *** - уколико има потребе **** - уколико се ради систем за заливање	12	Детаљи архитектонских елемената (мини пројекти: ... чесма, фонтана, пергола, капија, ограда...)
						13	Детаљи извођачки (конструкције застора, ... степенице, садна јама...)
						14	Детаљи каталожки (опреме и ... мобилијара)



## ПРЕДЛОГ САДРЖАЈА ПРОЈЕКТА СВЕСКЕ "9"

Предлог ће бити на сајту  
Удружења пејзажних архитеката Србије (УПАС):

[www.upa.org.rs](http://www.upa.org.rs)

као **препорука** за коришћење

**Сугестије** се могу послати на адресу УПАС:

[office.upas@gmail.com](mailto:office.upas@gmail.com)



УДРУЖЕЊЕ  
ПЕЈЗАЖНИХ  
АРХИТЕКАТА  
СРБИЈЕ

Према предлогу садржаја ће бити израђено ново упутство за стручни рад у оквиру **стручног испита**.



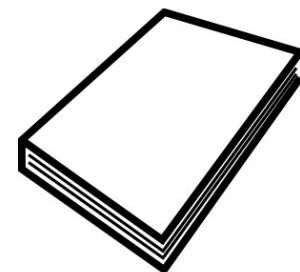
# **(ШИРИ) ПРОБЛЕМИ У ИЗРАДИ ТЕХНИЧКЕ ДОКУМЕНТАЦИЈЕ**



## Б) (ШИРИ) ПРОБЛЕМИ У ИЗРАДИ ТЕХНИЧКЕ ДОКУМЕНТАЦИЈЕ СВЕСКЕ "9"

Осим интерних струковних дилема у вези садржаја и терминологије, у изради пројекта свеске "9" постоје и проблеми који су знатно шири и најчешће произилазе због:

- **неодговарајућег односа између пројекта свеске "9" и других пројеката** (других свезака)  
(због недовољне координације различитих пројеката или недовољне сарадње између различитих струка)
- недефинисаних **решења** у законској **регулативи**





## **(ШИРИ) ПРОБЛЕМИ У ИЗРАДИ ТЕХНИЧКЕ ДОКУМЕНТАЦИЈЕ СВЕСКЕ "9"**

Издавајмо следећа **запажања** и **проблеме**:

**1. Свеска "9": НАЗИВ, ПОЗИЦИЈА и ТРЕТМАН**

**2. Проблем односа према ПОСТОЈЕЋЕМ ЗЕЛЕНИЛУ**

**3. Проблем односа ИНСТАЛАЦИЈА и зеленила**

**4. Проблем третмана ОДРЖАВАЊА зеленила до примопредаје објекта (у техничкој документацији)**

**5. Проблем (НЕ) обавезности прикупљања услова за зеленило**

**6. Сагледавање планских параметара % ОЗЕЛЕЊЕНИХ површина у оквиру парцеле**

**.... остала запажања (од присутних)**





# (ШИРИ) ПРОБЛЕМИ У ИЗРАДИ ТЕХНИЧКЕ ДОКУМЕНТАЦИЈЕ СВЕСКЕ 9

## 1. Свеска "9": НАЗИВ, ПОЗИЦИЈА И ТРЕТМАН

Званичан назив свеске "9":

**"Спољно уређење са синхрон-планом инсталација и прикључака, пејзажна архитектура и хортикултура"**

Најдужи **НАЗИВ** до свих свезака (да ли треба тако?).



Терминолошка збрка. **Термини** који садрже исте елементи. Појам "Пејзажна архитектура" **обухвата** и простор око зграде (спољно уређење), као и биљке (хортикултура)

Назив се у пракси **скраћује** на "спољно уређење" (добивамо типичан **зградоцентричан** приступ, па тако и парк постаје спољно уређење (чега?))



## (ШИРИ) ПРОБЛЕМИ У ИЗРАДИ ТЕХНИЧКЕ ДОКУМЕНТАЦИЈЕ СВЕСКЕ 9

### 1. Свеска "9": НАЗИВ, ПОЗИЦИЈА и ТРЕТМАН

Званичан назив свеске "9":

***"Спољно уређење са синхрон-планом инсталација и прикључака, пејзажна архитектура и хортикултура"***

**ПОЗИЦИЈА** свеске под редним бр. 9 је "на репу" догађаја. То говори о третману пројекта... као **"улепшавању"** на крају.

Из позиције произилазе бројни други **проблеми због редоследа пројектовања (начина размишљања)**. Примарни значај добија све друго (нпр. инсталације), а размишљање о уређењу отворених простора буде на крају.



# (ШИРИ) ПРОБЛЕМИ У ИЗРАДИ ТЕХНИЧКЕ ДОКУМЕНТАЦИЈЕ СВЕСКЕ 9

## 1. Свеска "9": НАЗИВ, ПОЗИЦИЈА И ТРЕТМАН

Пример:

Назив свеске и њена позиција у Словенији

*(Uradni list Republike Slovenije 55/2008)*



### 7. člen (načrti)

(1) Načrti projektne dokumentacije morajo biti zloženi v naslednjem vrstnem redu in vidno označeni z naslednjimi številčnimi oznakami:

- številka »1«: načrti arhitekture,
- **številka »2«: načrti krajinske arhitekture,**
- številka »3«: načrti gradbenih konstrukcij in drugi gradbeni načrti,
- številka »4«: načrti električnih inštalacij in električne opreme,
- številka »5«: načrti strojnih inštalacij in strojne opreme,
- številka »6«: načrti telekomunikacij,
- številka »7«: tehnološki načrti,
- številka »8«: načrti izkopov in osnovne podgradnje



# (ШИРИ) ПРОБЛЕМИ У ИЗРАДИ ТЕХНИЧКЕ ДОКУМЕНТАЦИЈЕ СВЕСКЕ 9

## 1. Свеска "9": НАЗИВ, ПОЗИЦИЈА И ТРЕТМАН

Званичан назив свеске "9":

**"Спољно уређење са синхрон-планом инсталација и прикључака, пејзажна архитектура и хортикултура"**

Склоност ка **ПОДЕЛИ** свеске 9 на:

9/1: спољно уређење и синхрон-план

9/2: пејзажна архитектура и хортикултура





# (ШИРИ) ПРОБЛЕМИ У ИЗРАДИ ТЕХНИЧКЕ ДОКУМЕНТАЦИЈЕ СВЕСКЕ 9

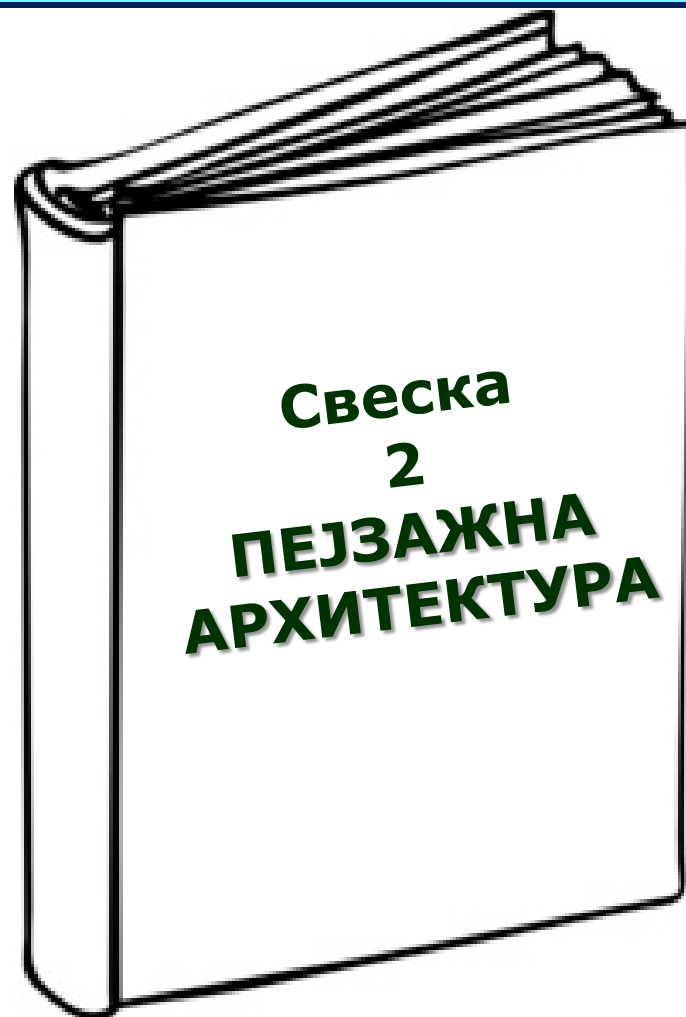
## 1. Свеска "9": НАЗИВ, ПОЗИЦИЈА и ТРЕТМАН



Предлог:

Позиција и назив:

**Свеска "2":  
ПЕЈЗАЖНА АРХИТЕКТУРА**







## (ШИРИ) ПРОБЛЕМИ У ИЗРАДИ ТЕХНИЧКЕ ДОКУМЕНТАЦИЈЕ СВЕСКЕ 9

### 2. Проблем односа према ПОСТОЈЕЋЕМ ЗЕЛЕНИЛУ

Често се у архитектонским и осталим пројектима **постојеће** зеленило **третира као празан простор** (након чега следи **СЕЧА постојећег ради изградње!!!**)





## (ШИРИ) ПРОБЛЕМИ У ИЗРАДИ ТЕХНИЧКЕ ДОКУМЕНТАЦИЈЕ СВЕСКЕ 9

### 2. Проблем односа према ПОСТОЈЕЋЕМ ЗЕЛЕНИЛУ

**Очување постојећег дрвећа је битно због:**

- веће **еколошке вредности** оформљеног дрвећа
- много већег значаја за **микроклиму**
- **репер** је у простору, има визуелни, симболички значај...

**Младе саднице не могу надокнадити** посечено одрасло дрвеће:

- због ниже еколошке вредности
- потребе интензивног одржавања
- тешког опстанка у градској средини
- дугог временског периода развоја...





## (ШИРИ) ПРОБЛЕМИ У ИЗРАДИ ТЕХНИЧКЕ ДОКУМЕНТАЦИЈЕ СВЕСКЕ 9

### 2. Проблем односа према ПОСТОЈЕЋЕМ ЗЕЛЕНИЛУ

Проблеми су констатовани приликом издавања услова из надлежности ЈКП Зеленило Београд

Проблем се јавља још **приликом концептуалног уранистичко-архитектонског решавања простора**, као и од стране учесника разраде **инсталација**, јер се постојећа вегетација и линијско зеленила не третирају.

Често постоји колизија **решења саобраћајног приступа** парцели (објекту) са већ постојећим линијским зеленилом (па се захтева сеча)







# (ШИРИ) ПРОБЛЕМИ У ИЗРАДИ ТЕХНИЧКЕ ДОКУМЕНТАЦИЈЕ СВЕСКЕ 9

## 2. Проблем односа према ПОСТОЈЕЋЕМ ЗЕЛЕНИЛУ

*Стари храст на коридору 11 (село Шарани код Савинца) - посечен 2015.*



### Предлози:

- Израда (завршетак) **закона о зеленилу** (или правилника) којим се регулише и ово питање
- Допуна Уредбе о локацијским условима за обавезу издавања **услова за зеленило** од стране надлежне организације
- Боља **координација** између струка и пројеката



## (ШИРИ) ПРОБЛЕМИ У ИЗРАДИ ТЕХНИЧКЕ ДОКУМЕНТАЦИЈЕ СВЕСКЕ 9

### 3. Проблем односа ИНСТАЛАЦИЈА и зеленила

Проблем који **проиилази** из **редоследа** пројектовања...  
Уколико инсталације добију примаран значај, за зеленило неће остати места...

Потребно је:

- Иницијална **сарадња** архитекте и пејз арх ради примарног уочавања ограничења у решавању простора: параметри важећег плана, зоне намене као и табела компатибилности намена
- **Маркирање** свих битних елемента **постојећег стања** од стране пејзажног архитекте
- обавеза прибављања **ажуриране копије водова** и израде синхрон плана за потребе одговарајућег нивоа израде ТД
- због неажурираних копије водова много је примера прузроковане **штете**



## (ШИРИ) ПРОБЛЕМИ У ИЗРАДИ ТЕХНИЧКЕ ДОКУМЕНТАЦИЈЕ СВЕСКЕ 9

### 3. Проблем односа ИНСТАЛАЦИЈА и зеленила

- суштински проблем је у **редоследу** размишљања /пројеката
- због доминације инсталација умањена је могућност квалитетнијег **решења зеленила**
- кривица је и у колегама који се **нису изборили за бољу позицију**
- најизразитији проблем је код **дрвореда**







## (ШИРИ) ПРОБЛЕМИ У ИЗРАДИ ТЕХНИЧКЕ ДОКУМЕНТАЦИЈЕ СВЕСКЕ 9

### 3. Проблем односа ИНСТАЛАЦИЈА и зеленила



#### Предлози:

- Регулисање **редоследа пројектовања**
- **Координација** између струка и пројеката
- Израда (завршетак) **закона о зеленилу** (или правилника) којим се регулише и ово питање
- Едукација других и **струковна борба за бољу позицију**



## (ШИРИ) ПРОБЛЕМИ У ИЗРАДИ ТЕХНИЧКЕ ДОКУМЕНТАЦИЈЕ СВЕСКЕ 9

### 4. Проблем третмана ОДРЖАВАЊА зеленила до примопредаје објекта (у техничкој документацији)

Постоје дилеме око позиције "**Одржавање** зеленила..." у ТД (шта подразумева, колико траје...?), а често је погрешно коришћен и термин: "*Инвестиционо одржавање*"

#### Предлози:

- **Обавезна** позиција у предрачуну, назив: "Одржавање зеленила **до примопредаје** објекта"
- Обавеза присуства стручног лиценцираног инжењера приликом примопредаје објекта
- да се приликом упућивања Захтева за израду локацијских услова имаоцу јавних овлашћења тражи да сагледа стање постојеће вегетације на предметној и околним парцелама





## (ШИРИ) ПРОБЛЕМИ У ИЗРАДИ ТЕХНИЧКЕ ДОКУМЕНТАЦИЈЕ СВЕСКЕ 9

### 5. Проблем (НЕ) обавезности прикупљања услова за зеленило

Актуелна регулатива **не предвиђа обавезност** прикупљања **услова за однос према зеленилу** у пројектима (као што је било некад), за разлику од (нпр.) прикључака, па постојеће зеленило нема одговарајући третман

#### Предлог:

- Прилагођавање **Уредбе о локацијским условима** и сл.



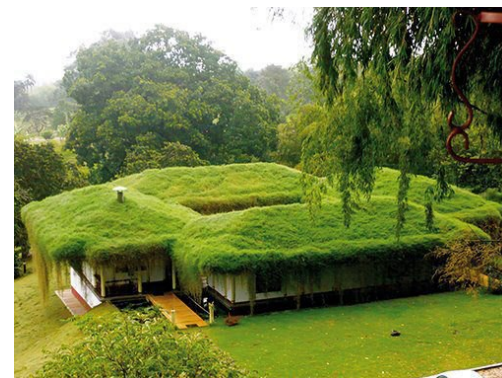
## (ШИРИ) ПРОБЛЕМИ У ИЗРАДИ ТЕХНИЧКЕ ДОКУМЕНТАЦИЈЕ СВЕСКЕ 9

### 6. Сагледавање планских параметара % ОЗЕЛЕЊЕНИХ површина у оквиру парцеле

Шта се све третира и **прихвата** као % под зеленилом?

- Сагледавање планских параметара % озелењавања, односно % незастрте површине
- Предлог усвајања нове **дубине сустрата** на застртим површинама као додатне могућности озелењавања тј. признавања у проценту озелењавања (екстензивни зелени кровови и сл.)

**Предлог:**



- Прихватити % озелењености на основу површине, **независно од дубине** сустрата (?)





# (ШИРИ) ПРОБЛЕМИ У ИЗРАДИ ТЕХНИЧКЕ ДОКУМЕНТАЦИЈЕ СВЕСКЕ 9

.... остала запажања

- .... (очекујемо од присутних )





# ДИСКУСИЈА







# АПРИЛ - СВЕТСКИ МЕСЕЦ ПЕЈЗАЖНЕ АРХИТЕКТУРЕ



Април је изабран за  
**Светски месец пејзажне архитектуре**  
због два датума:

Дан **Земље** (22. април)

Датум рођења *Frederick Law Olmsted*-а (26. април 1822)  
- креатора Централ парка у Њујорку и утемељивача **имена**  
**струке** Пејзажне архитектуре...